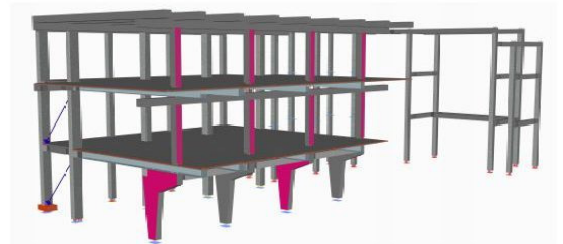


PADIGLIONE DELL'ANGOLA PER EXPO MILANO 2015

Descrizione

La Società Prefabbricati Camuna srl di Gratacasolo (Bs) si è aggiudicata l'appalto per conto della Associazione di Imprese tra Mangiavacchi Pedercini SpA, Nessi&Majocchi SpA e CILE SpA per la produzione degli elementi prefabbricati che costituiranno il padiglione della Repubblica dell'Angola nell'area espositiva di Expo Milano 2015.

La particolarità di questo padiglione, di dimensioni approssimative 90 x 30 x 17 mt, è quella che rimarrà montato nell'area di Rho-Però per la sola durata della manifestazione, al termine della quale verrà smontato e inviato nel Paese committente per essere qui rimontato in modo definitivo.



ottimo livello di finitura estetica degli elementi.

Questa scelta progettuale ha comportato che gli elementi prefabbricati verranno montati in opera con appositi connettori imbullonati. I calcoli statici e questa particolare tipologia costruttiva hanno posto la necessità di armature particolarmente fitte e congestionate soprattutto in corrispondenza degli snodi di fissaggio degli elementi (vedi fotografia a lato).

L'utilizzo degli additivi Addiment Compactcrete 39 P 22 SCC e P 55 specifici per le esigenze della prefabbricazione hanno consentito di raggiungere le performances richieste al calcestruzzo unitamente ad un



Prescrizioni di capitolato

- Calcestruzzo autocompattante Rck 70
- Classe di esposizione XC 3



Additivi ADDIMENT:

- Addiment Compactcrete 39/P22 SCC: superfluidificante specifico per la prefabbricazione per il periodo invernale
- Addiment Compactcrete 39/P55: specifico per la prefabbricazione per il periodo estivo
- Addiment DS 300: disarmante ad azione chimica indicato anche in caso di maturazione accelerata con vapore.